










**ES017-BIZ-IBA-01**  
RIA DE BILBAO

**Puntos de especial importancia**

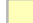
-  Captación para consumo humano
-  EDAR
-  IPPC
-  Patrimonio Cultural
-  Afección labores Protección Civil
-  Uso recreativo

**Áreas de importancia ambiental**

-  Masa de agua de la DMA
-  Zona de protección.- LIC
-  Zona de protección.-ZEPA

■ ■ ARPSI

**Zona inundable**

 T = 500 años







**ES017-BIZ-IBA-01**  
RIA DE BILBAO

**Puntos de especial importancia**

- Captación para consumo humano
- EDAR
- IPPC
- Patrimonio Cultural
- Afección labores Protección Civil
- Uso recreativo

**Áreas de importancia ambiental**

- Masa de agua de la DMA
- Zona de protección.- LIC
- Zona de protección.-ZEPA

■ ■ ARPSI

**Zona inundable**

■ T = 500 años





**ES017-BIZ-IBA-01**  
RIA DE BILBAO

**Puntos de especial importancia**

- Captación para consumo humano
- EDAR
- IPPC
- Patrimonio Cultural
- Afección labores Protección Civil
- Uso recreativo

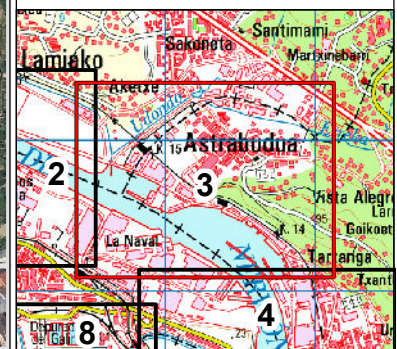
**Áreas de importancia ambiental**

- Masa de agua de la DMA
- Zona de protección.- LIC
- Zona de protección.- ZEPA

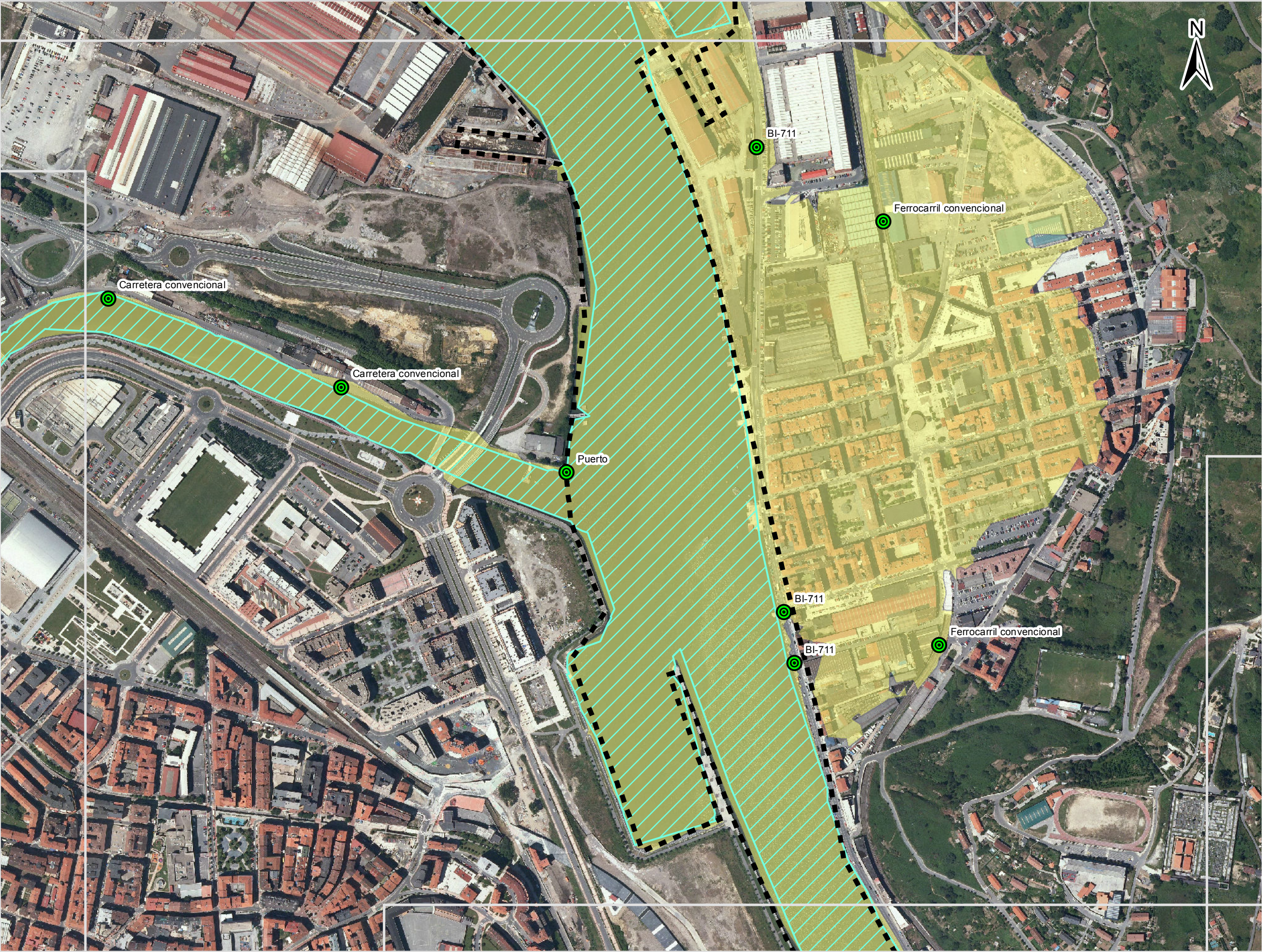
■ ■ ARPSI

**Zona inundable**

T = 500 años







**ES017-BIZ-IBA-01**  
RIA DE BILBAO

**Puntos de especial importancia**

- Captación para consumo humano
- EDAR
- IPPC
- Patrimonio Cultural
- Afección labores Protección Civil
- Uso recreativo

**Áreas de importancia ambiental**

- Masa de agua de la DMA
- Zona de protección.- LIC
- Zona de protección.-ZEPA

ARPSI

**Zona inundable**  
 T = 500 años





**ES017-BIZ-IBA-01**  
RIA DE BILBAO

**Puntos de especial importancia**

- Captación para consumo humano
- EDAR
- IPPC
- Patrimonio Cultural
- Afección labores Protección Civil
- Uso recreativo

**Áreas de importancia ambiental**

- Masa de agua de la DMA
- Zona de protección.- LIC
- Zona de protección.-ZEPA

ARPSI

**Zona inundable**

- T = 500 años





**ES017-BIZ-IBA-01**  
RIA DE BILBAO

**Puntos de especial importancia**

- Captación para consumo humano
- EDAR
- IPPC
- Patrimonio Cultural
- Afección labores Protección Civil
- Uso recreativo

**Áreas de importancia ambiental**

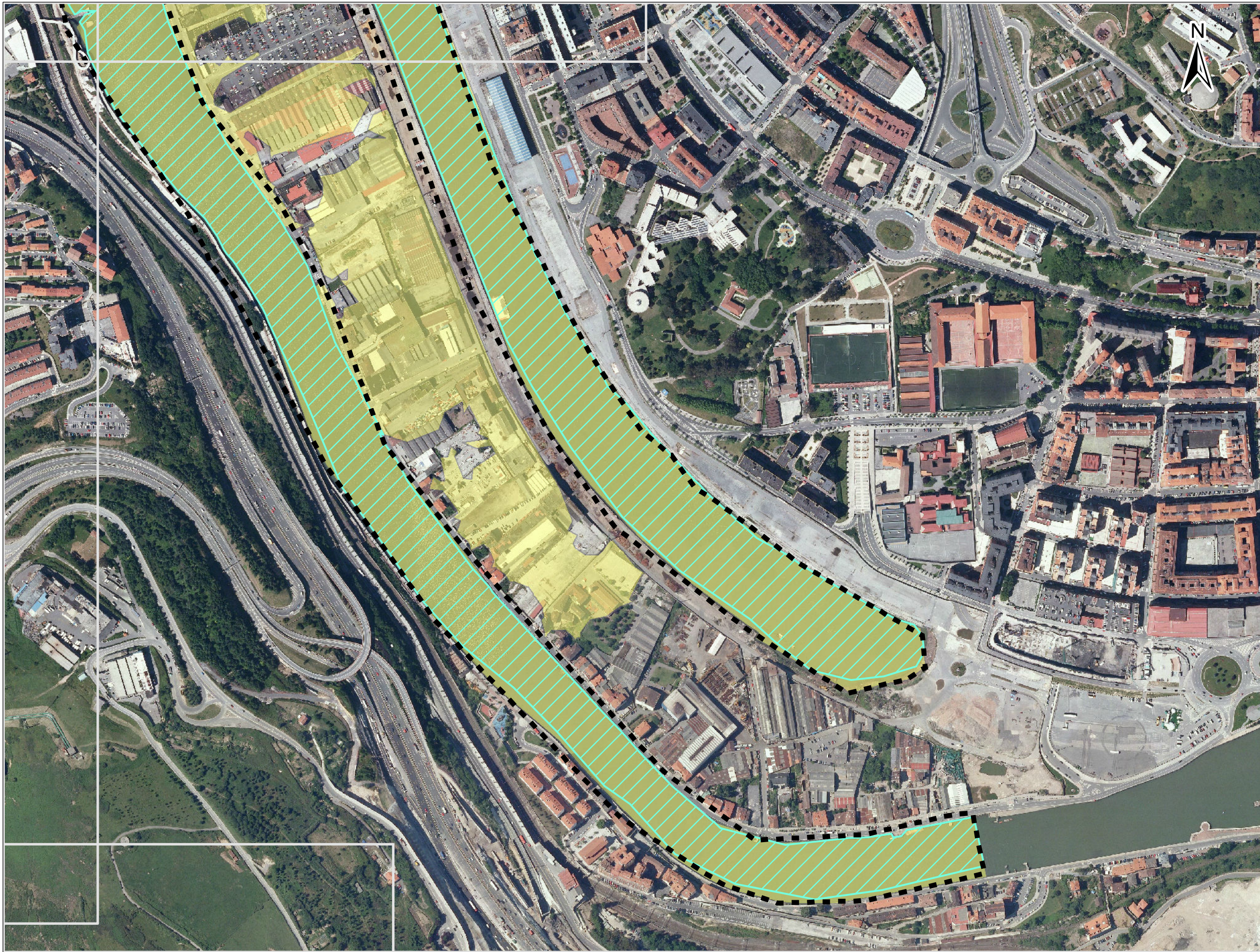
- Masa de agua de la DMA
- Zona de protección.- LIC
- Zona de protección.-ZEPA

ARPSI

**Zona inundable**

- T = 500 años





**ES017-BIZ-IBA-01**  
RIA DE BILBAO

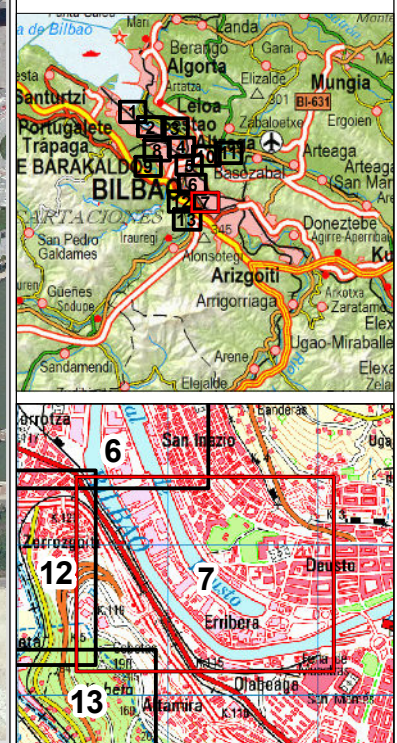
**Puntos de especial importancia**

- Captación para consumo humano
- EDAR
- IPPC
- Patrimonio Cultural
- Afección labores Protección Civil
- Uso recreativo

**Áreas de importancia ambiental**

- Masa de agua de la DMA
- Zona de protección.- LIC
- Zona de protección.-ZEPA

- ARPSI
- Zona inundable**  
 T = 500 años







**ES017-BIZ-IBA-01**  
RIA DE BILBAO

**Puntos de especial importancia**

- Captación para consumo humano
- EDAR
- IPPC
- Patrimonio Cultural
- Afección labores Protección Civil
- Uso recreativo

**Áreas de importancia ambiental**

- Masa de agua de la DMA
- Zona de protección.- LIC
- Zona de protección.- ZEPA

**ARPSI**  
**Zona inundable**  
T = 500 años





**ES017-BIZ-IBA-01**  
RIA DE BILBAO

**Puntos de especial importancia**

- Captación para consumo humano
- EDAR
- IPPC
- Patrimonio Cultural
- Afección labores Protección Civil
- Uso recreativo

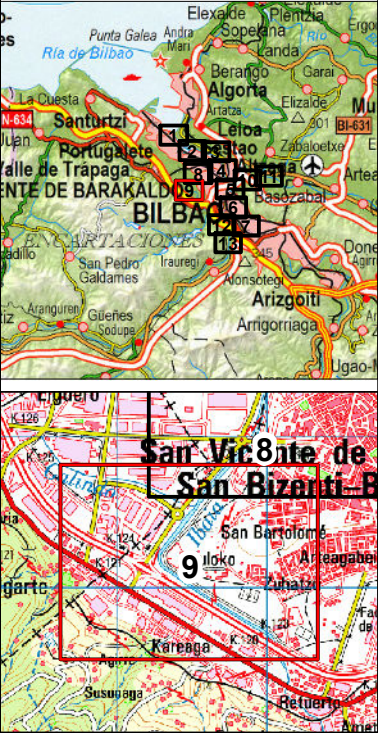
**Áreas de importancia ambiental**

- Masa de agua de la DMA
- Zona de protección.- LIC
- Zona de protección.- ZEPA

■ ■ ARPSI

**Zona inundable**

T = 500 años











**ES017-BIZ-IBA-01**  
RIA DE BILBAO

**Puntos de especial importancia**

- Captación para consumo humano
- EDAR
- IPPC
- Patrimonio Cultural
- Afección labores Protección Civil
- Uso recreativo

**Áreas de importancia ambiental**

- Masa de agua de la DMA
- Zona de protección.- LIC
- Zona de protección.-ZEPA

ARPSI

**Zona inundable**  
 T = 500 años







